

# i15

Point-of-Care Blutgasanalyse-System



**EDAN**

A world of potential

LAN/Wi-Fi Konnektivität

Eingebauter Drucker und USB-Ports



i15 Video

### Leicht und tragbar

- Bis zu 50 Proben mit vollständig aufgeladener Batterie messbar
- Diagnose direkt am Point-of-Care, am Patientenbett, unterwegs oder im Untersuchungszimmer

### Einfach, schnell und praktisch

- Wartungsfrei
- Minimale Hands-On-Zeit
- Automatische Probenbearbeitung
- Fertige Ergebnisse innerhalb einer Minute nach Probenaufnahme

### Korrekt und verlässlich

- Innovative Mikrochip-Technologie mit Flüssigkontrollen und Mikro-Sensor Multifunktions-Membran-Technologie
- Hohe Sensitivität und Genauigkeit
- Kalibrierlösung, Kontrollen und elektronischer Simulator für DREIFACH überprüfte Ergebnisse

### Flexibles Daten-Management

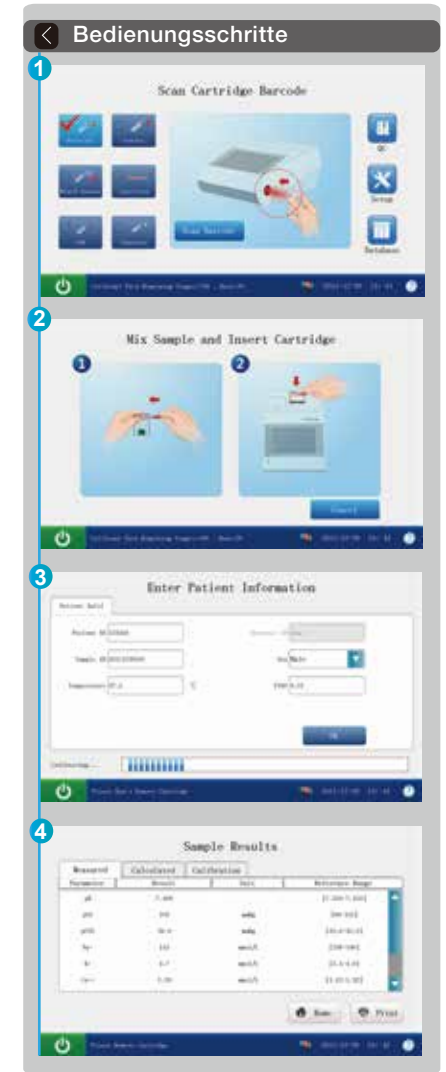
- Scan von Patienten-Informationen via Barcode/QR Code
- Speichert bis zu 10.000 Patientendaten
- 4 USB Ports und LAN/WiFi für Daten-Management
- Optionale Daten-Management-Software

### Multi-Parameter Kassetten

- Einweg-Kassetten verhindern Kontaminationen
- Lange Haltbarkeit bei Kühlschranktemperatur



Touchscreen mit integrierten Lernmodulen



## i15 Qualitätskontrollsystem

Dreifach-Kontrolle für verlässliche Ergebnisse



### Verfügbare Kassetten

	pH	pCO <sub>2</sub>	pO <sub>2</sub>	Na	K	Cl	Ca	Hct	Glu	Lac
BG3	—	—	—	—	—	—	—	—	—	—
BG8	—	—	—	—	—	—	—	—	—	—
BG4	—	—	—	—	—	—	—	—	—	—
BG9	—	—	—	—	—	—	—	—	—	—
BG10	—	—	—	—	—	—	—	—	—	—
BC4	—	—	—	—	—	—	—	—	—	—

Berechnete Werte: cH+, HCO<sub>3</sub>-act, HCO<sub>3</sub>-std, BE(ecf), BE(B), BB(B), ctCO<sub>2</sub>, sO<sub>2</sub>(est), Ca++(7.4), AnGap, tHb(est), pO<sub>2</sub>(A-a), pO<sub>2</sub>(a/A), RI, pO<sub>2</sub>/FIO<sub>2</sub>, cH+(T), pH(T), pCO<sub>2</sub>(T), pO<sub>2</sub>(T), pO<sub>2</sub>(A-a)(T), pO<sub>2</sub>(a/A)(T), RI(T), pO<sub>2</sub>(T)/FIO<sub>2</sub>, mOsm





# i15

## Point-of-Care Blutgasanalyse-System

Parameter	Messbereich	Auflösung	Methode
pH (pH Einheiten)	6,5 – 8,0	0,001	Potentiometrischer Sensor
pO <sub>2</sub> (mmHg)	10 – 700	0,1	Amperometrischer Sensor
pCO <sub>2</sub> (mmHg)	10 – 150	0,1	Potentiometrischer Sensor
Na (mmol / L)	100 – 180	0,1	Potentiometrischer Sensor
K (mmol / L)	2,0 – 9,0	0,01	Potentiometrischer Sensor
Ca (mmol / L)	0,25 – 2,5	0,01	Potentiometrischer Sensor
Cl (mmol / L)	65 – 140	0,1	Potentiometrischer Sensor
Glu (mg / dL oder mmol / L)	20 – 700 / 1,1 – 38,9	1 / 0,1	Amperometrischer Sensor
Lac (mg / dL oder mmol / L)	2,7 – 180,2 / 0,3 -20	0,1 / 0,01	Amperometrischer Sensor
Hct (%PCV oder Fraktion)	10 – 75 / 0,10 – 0,75	1% / 0,01	Konduktanz Sensor

### Technische Spezifikationen

Messdauer	Ergebnisse in 1 Minute nach Probenaufnahme
Probenvolumen	140µl
Qualitätskontrollen (QK)	3 oder 5 QK-Level verfügbar, Externer elektronischer Simulator
Display	7 Zoll LCD Farb-Display, 800 x 480 mm
Schnittstellen	4 x USB 2.0, 1 x RS232, WLAN
Eingabemedium	Touchscreen und Barcode-Scanner
Netzanschluss	100~240VAC, 50 / 60Hz
Batterie	4200mAh Akku-Lithium-Ionen Batterie, ununterbrochene Testung von bis zu 50 Messungen
Abmessung (B*H*T)	238 x 153 x 310 mm
Gewicht	3,65 kg
Arbeitsumfeld	10 - 31°C; %RH: 25 - 80%; 70-106,6 kPa

## Über EDAN

Edan ist ein Healthcare-Unternehmen, welches weltweit zur Verbesserung der Patientenversorgung beiträgt, indem es wertorientierte, innovative und qualitativ hochwertige medizinische Produkte und Dienstleistungen entwickelt. Seit über 20 Jahren hat Edan Pionierarbeit für eine Reihe umfassender medizinischer Lösungen geleistet, u.a. in den Bereichen:

- EKG
- Patienten-Monitoring
- Ultraschalldiagnostik
- Point-of-Care Testing
- *In-Vitro* Diagnostik
- Tiermedizin
- Gynäkologie / Geburtshilfe

Medizinisches Personal auf der ganzen Welt vertraut auf die innovativen medizinischen Lösungen und eine hervorragende Kundenbetreuung von Edan und unseren lokalen Partnern.



#### Global Headquarters:

Edan Instruments, Inc. | 15 Jinhui Road, Pingshan District, Shenzhen  
518122 P.R. China | +86.755.26898326 | [www.edan.com](http://www.edan.com) | [info@edan.com](mailto:info@edan.com)

#### U.S. and Canada inquiries:

EDAN Diagnostics, Inc. | 9918 Via Pasar, San Diego, CA 92126  
+1.858.750.3066 | [www.edandiagnostics.com](http://www.edandiagnostics.com) | [edan-info@edandiagnostics.com](mailto:edan-info@edandiagnostics.com)

#### Ihr lokaler Vertriebspartner:

Keller Medical GmbH | Wiesbadener Weg 2A | 65812 Bad Soden  
T +49 6196 56163-200 | [E info@keller-medical.de](mailto:info@keller-medical.de) | [www.keller-medical.de](http://www.keller-medical.de)

